

標準/交換/消耗付属品

※ 全て税別価格です

- ① CETプローブ(電極無し)..... 26,000円
- ② RETプローブ(電極無し)..... 26,000円
- ③ プレートアース(スチール製)..... 18,000円
- ④ 特大ベルト..... 8,000円
- ⑤ LCDカバー..... 3,600円
- ⑥ フィジオRFクリーム
ノーマルタイプ(1L)..... 6,000円
- ⑦ CET電極Φ40/60/70mm..... 各12,000円
- ⑧ RET電極Φ40/60/70mm..... 各12,000円
- ⑨ 電極カバーΦ40/60/70mm..... 各1,200円
- ⑩ COMBプローブ(粘着パッド無し).....40,000円
- ⑪ 粘着パッド5×9cm..... 2,200円
- ⑫ マジックヒートハンド2個セット
(Y字ケーブル1本付き)..... 89,000円
- ⑬ 電源ケーブル..... 1,680円
- ⑭ 停止スイッチ.....12,000円
- ⑮ 専用ワゴン..... 148,000円



別売付属品

- ① CETスティック型プローブ(電極無し)..... 26,000円
- ② CETスティック電極 円錐型..... 15,000円
- ③ CETスティック電極 湾曲型..... 15,000円
- ④ フレキシブルアース..... 28,000円
- ⑤ アースウォーマー..... 12,000円
- ⑥ CET電極Φ90mm..... 15,000円
- ⑦ RET電極Φ90mm..... 15,000円
- ⑧ フィジオRFクリームハードタイプ(1L)..... 6,000円
- ⑨ グリップアース..... 15,000円
- ⑩ ベルト(大).....2,000円
- ⑪ ベルト(小).....1,800円
- ⑫ マルチポーラ3P..... 40,000円
- ⑬ マルチポーラ6P..... 40,000円
- ⑭ 腹部パッド..... 180,000円
- ⑮ 大腿部パッド..... 57,600円



フィジオ ラジオスティム MH2 P-RF-MH2

本体 + 標準付属品 + 専用ワゴンセット 希望小売価格：2,380,000円(税別)



EMC規格について: Electromagnetic Compatibilityの略で電磁両立性のこと。機器が電磁妨害を与えず、かつ受けたとしても影響を受けないことをクリアした機器が受けられる認証。本製品はIEC60601-1-2:2007に適合しています。



高周波温熱機器(10kHz以上かつ50W以上)は、電波法第100条に規定される、総務大臣の許可を受けなければならない高周波利用設備に該当し、本製品はその基準をクリアしています。ご使用にあたっては、必要書類を各地域の通信局にご提出ください。

本製品は医療機器ではありません ※ 製品構成は予告なく変更になる場合があります。

定格電圧	AC100 - 240V	PSE
消費電力	160W	
定格周波数	50 - 60Hz	
本体寸法	W287 × H99 × D302(mm)	
ワゴン寸法	W472 × H1028 × D560(mm)	
本体重量	3.5kg ※ ワゴン：14kg	
最大出力	CET：350VA RET：100W	
周波数	CET：300/500kHz 選択 RET：500kHz 固定 腹部パッド(別売)：1MHz マルチポーラ(別売)：1MHz	



総合リハビリテーション機器メーカーとして

酒井医療は1881年の創業以来、「エビデンス(根拠)にもとづくリハビリテーション手法」の確立に向けて高品質・高精度なリハビリテーション機器の開発を行っています。



本社ショールーム Tokyo Lab

スポーツ選手・団体のコンディショニングをサポートしています。

オフィシャルサプライヤー(敬称略)

- ・大迫傑
- ・菊池雄星
- ・桐生祥秀
- ・早田ひな
- ・アルビレックス新潟
- ・川崎プレアサunders
- ・日本身体障害者アーチェリー連盟
- ・日本ソフトボール協会
- ・日本ブラインドサッカー協会
- ・日本ボッチャ協会

酒井医療株式会社

東京都新宿区山吹町358-6 〒162-0801
www.sakaimed.co.jp

- 札幌営業所 (北海道) Tel:011-780-5570
- 盛岡営業所 (青森・秋田・岩手) Tel:019-656-5336
- 仙台営業所 (宮城・山形・福島) Tel:022-390-6840
- 新潟営業所 (新潟) Tel:025-278-4777
- 長野営業所 (山梨・長野) Tel:0263-40-5014
- 埼玉営業所 (埼玉・群馬・栃木) Tel:048-662-4560
- 千葉営業所 (千葉・茨城) Tel:047-497-3691
- 東京営業所 (東京) Tel:03-5227-5779
- (フィジオ) Tel:03-5227-5776
- 横浜営業所 (神奈川・静岡) Tel:045-590-5485
- 名古屋営業所 (愛知・岐阜・三重) Tel:052-263-9867
- 金沢営業所 (石川・富山・福井) Tel:076-292-1161
- 関西営業所 (大阪・京都・滋賀・奈良・和歌山) Tel:06-6386-3545
- 神戸営業所 (兵庫) Tel:078-579-6236
- 広島営業所 (広島・岡山・山口・鳥取・島根) Tel:082-830-0420
- 高松営業所 (香川・徳島・愛媛・高知) Tel:087-865-0715
- 福岡営業所 (福岡・長崎・大分・佐賀・熊本・沖縄) Tel:092-588-9331
- 鹿児島営業所 (鹿児島・宮崎) Tel:099-252-5251

取扱店



PHYSIO Radio Frequency + Electrical Stimulator
RADIO STIM MH²
フィジオ ラジオスティム MH2 高周波温熱機器



あなたが望む 温熱を叶える。

セラピストも、トリートメントを受ける側にも、
温熱ケアに求める理想は同じ。
その理想を叶える温熱機器こそが、この新たに生まれ
変わった「フィジオ ラジオスティムMH2」。
今までの3つのプローブに加えて、新たに標準付属
として追加された「マジックヒートハンド®」と、
使いやすさとデザイン性を追求したオリジナル
専用ワゴンがあなたの理想の温熱を叶えます。

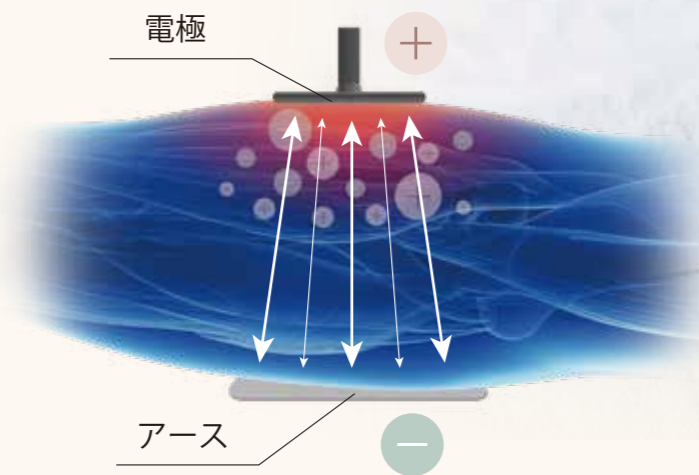


PHYSIO Radio Frequency
+ Electrical Stimulator
RADIO STIM **MH²**

ラジオ波温熱

電極とアースで体をはさみ、+極と-極を1秒あたり数十万回変化させて体内の分子を振動させることで、分子同士の摩擦熱（ジュール熱）を発生させることで体を温めます。体外から熱を与えるのではなく、体内で熱を発生させる加温が可能です。

そして他の照射型加温機器と大きく異なるのは「抵抗の高い場所に温熱が集まる」というラジオ波の特性にあります。

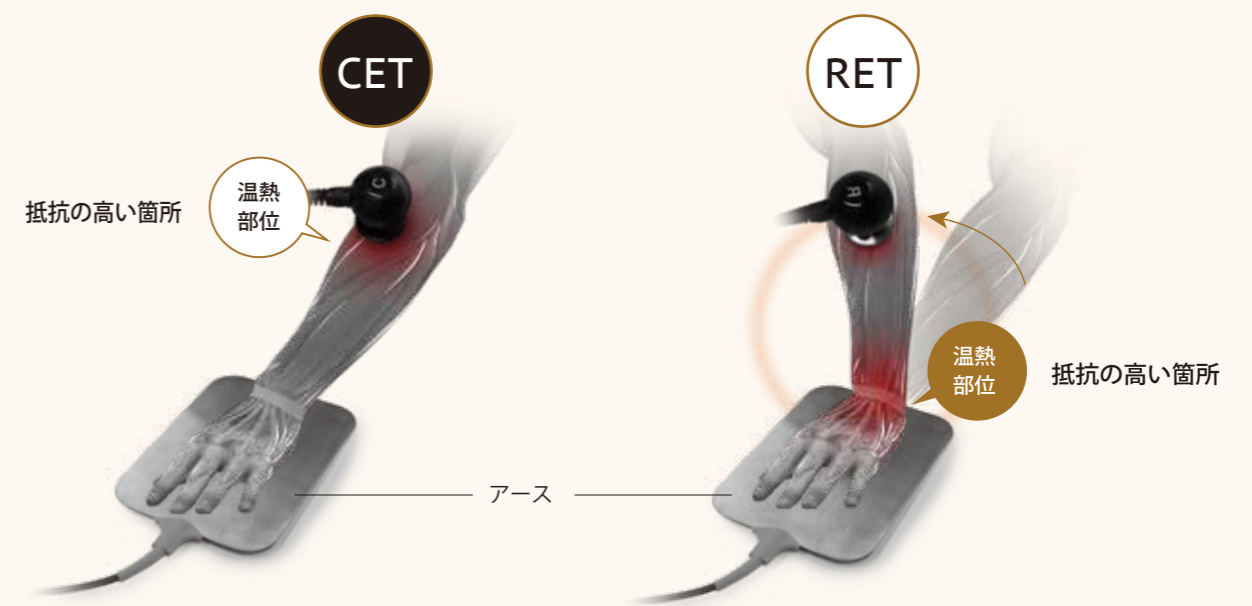


抵抗の高い場所に
「温熱が集まる」特性



CET(キャパシティブ)は、電極がコーティング(絶縁)処理されているため、電極と皮膚接触面の浅部付近が最も抵抗の高い箇所となり、浅い部位に素早く温熱を発生させることが可能です。

RET(レジスティブ)モードは絶縁処理がされていない電極のため、プレート間でエネルギーが入り、広範囲の加温が可能です。抵抗の高い箇所をあえて作り出し、温熱を発生させることが可能です。



手技を活かす温熱

ラジオスティムの温熱は、ただ電極から温熱を発して体を温めるというだけではありません。ラジオスティムの温熱が真価を発揮するのはセラピストそのもの手技を活かし、その効果を同時に温熱によって高められることにあります。



Quickly "CET"

素早く

CETモードは皮膜された絶縁電極によって、主に電極を当てた部位をスポット的に加温します。ラジオスティムの搭載するCETは立ち上がり早く、素早く温熱を加えられる特徴があります。



Wide "RET"

幅広く

RETモードでは背中などの幅広い部位への加温に適しています。RETモードでは電極軸に指を通すことで、手のマッサージと同時にラジオ波の温熱が行えます。



+Technique "RET Heat Hand"

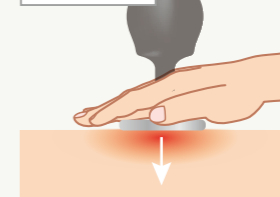
手技を活かす

RETプローブを手の甲に当てることで手技を行いながら温熱を加えることができます。マッサージをしながら指先からラジオ波温熱を加えられる、この「ヒートハンド」は多くのセラピストから支持されています。



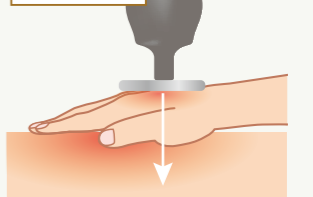
手技を活かす「ヒートハンド」とは？

通常のRET



通常のRETプローブの使用。体感者側に電極が当たっています。

ヒートハンド



セラピストの手の甲にRET電極を当てることで、ラジオ波温熱を加えながら、同時に手技(マッサージ)が行えます*。

ラジオ波
温熱

+

手技
(マッサージ)

* ヒートハンドはセラピスト自身の手の甲にも温感を感じます。

Innovative thermal probe "Magic HeatHand"

セラピストを開放する 革新的温熱プローブ

「手首に巻くだけ」
従来の手技に高周波温熱を完全に融合できる
マジックヒートハンド®の誕生

2019年度 グッドデザイン賞受賞
マジックヒートハンド® 標準装備



マジックヒートハンド®
標準セット

- ・本体 2個
- ・Y字ケーブル 1本
- ・専用バンド 2本

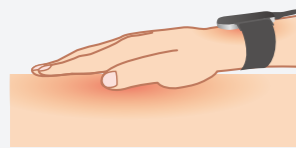
※ 3 段底ケース仕様

×2

両手フリーハンドの 自在な温熱を可能に

セラピストが両腕^{※1}に装着して使用するマジックヒートハンド®で、セラピストは本来の自由な手技に集中できます。今までのラジオ波温熱の常識を覆す、革新的温熱プローブ^{※2}です。

マジックヒートハンド

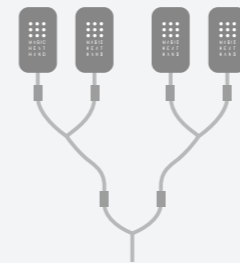


- ※1 プレートアースが必要です。片手のみの通電も可能です。RET温熱は肌の接地面が少ない場合、熱が集中するためご注意ください。
- ※2 マジックヒートハンドは極度な温熱を発生させるものではありません。美容トリートメントに適した温熱感を与えます。

×4

四肢通電による 複合型トリートメント

マジックヒートハンド®を四肢に4つ使用^{※3}することで、全身を通電状態にし、温熱を加えることが可能になります。従来のラジオ波温熱の枠を超えた全く新しいメソッドです。



- ※3 四肢通電するためには、マジックヒートハンド本体4つ、Y字ケーブル3本が必要になります。





様々なアクセサリで 美容温熱を実現。

電流刺激を同時に出力可能なコンビネーションプローブや、
細かな部位に適したスティック型プローブを取り入れることで、
従来の手技を活用した、より顧客満足度の高いメニューに。

Combination probe

コンビネーションプローブ

EMS 同時出力が可能

温熱と同時に、電気刺激を出力させるという画期的なコンビネーション
モードはラジオスティム最大の特徴です。温めながらの電気刺激は
従来のラジオ波温熱には無い、心地良さと温感を与えてくれます。



COMBプローブの電極からラジオ波温熱と電流が同時に出力されま
す。粘着パッドは電流のアースの働きをします。



CET stick type probe

CET スティック型プローブ 別売付属品

美容、局所アプローチに

CET スティック型プローブは手元が見や
すく、軽いため、細かいケアに適してい
ます。部位によって先端の電極を組み替
えて使用することが可能です。



フェイスラインに沿って下から上へ
引き上げるようにご使用ください

RF Cream - Hard type

肌ストレスが少なく フェイシャルに最適 別売付属品

油分が少なく、肌への浸透が低いため、肌ス
トレスが非常に少ないクリームです。長時間
使用する際に、かぶれ・かゆみ等の肌トラ
ブルを避けたい場合にオススメです。温熱時に
溶け出さないため、細かい電極操作を行う
フェイシャル時にオススメです。



使いやすさと デザインを追求

Physio Radio Stim MH2 Wagon

MH2 専用ワゴン

ディスプレイは譜面台のように、立っても座っても画面が最も見やすく、タッチしやすいように設計され、2段の棚板は高さを変えることも可能です。短くても長くても使いにくいコードは状況に合わせて必要な長さに取り回しやすくするために本体横のコの字フックに掛けられます。



足回りのホイールは大きく、静音性が高い4輪キャスター。本体手前につかみやすい取手。高精度に作られた美しい曲線の支柱部分は堅牢なスチール製で、マグネット付き電源タップなどを吸着させることができます。

※ グリップアース、アースウォーマーは別売付属品です。



その他の機能と安全性

熱で溶けやすく

トリートメントしやすい標準クリーム

一般の市販クリームとは違い、熱伝達の妨げになる金属、カルシウム、塩分を除去し、熱浸透時にもっとも効果が高いと言われている40℃～45℃時にクリームの伸びが良くなり、トリートメントがしやすくなるように製造されています。*

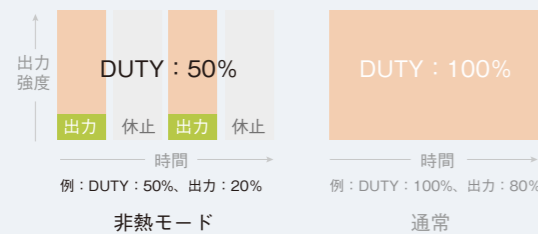


通電に
最適化

トリートメント
しやすい

非熱モード（DUTYモード）

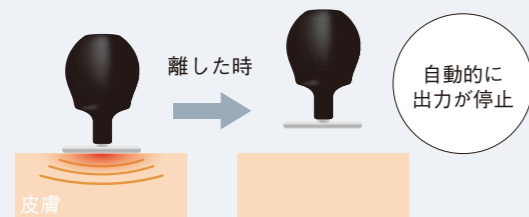
出力を間欠にする DUTY 機能を搭載。出力を低くし、間欠出力することで、温熱を感じない非熱モードが可能です。



例：マジックヒートハンドによる非熱モード固定
※ CET・RETプローブによる使用も可能です

安全機能

電極が肌から離れた場合、自動的に出力を停止することでスパークを未然に防ぐ「ゼロスタート機能」を搭載。



カラータッチディスプレイ

7インチのカラータッチディスプレイと、使いやすさを重視したシンプルなインターフェイス。



EMC 規格、電波法規格をクリア

フィジオラジオスティム MH2は、機器が電磁妨害を与えず、かつ受けたとしても影響を受けないことを認証するEMC規格に適合しております。また、日本国内において、あらゆる高周波温熱機器を使用する際には総務省に提出が必要である高周波利用設備に必要な電波法規格の基準もクリアしています。

EMC規格
適合品

EMC規格について：Electromagnetic Compatibility の略で電磁両立性のこと。機器が電磁妨害を与えず、かつ受けたとしても影響を受けないことをクリアした機器が受けられる認証。本製品は IEC60601-1-2:2007 に適合しています。

電波法
適合品

高周波温熱機器(10kHz以上かつ50W以上)は、電波法第100条に規定される、総務大臣の許可を受けなければならない高周波利用設備に該当し、本製品はその基準をクリアしています。ご使用にあたっては、必要書類を各地域の通信局にご提出ください。

※一般的な市販クリームを使用した場合

弊社指定の専用クリームではなく、一般の市販クリームでラジオスティムを使用する場合は、カルシウムや塩分等が肌に膜を形成し、高周波電流の流れを妨げることや、市販クリームに含まれる金属成分及び塩分等がスパークを起こす可能性があります。専用クリームを使わずに引き起こされた事象（機器の故障等を含む）については製品保証・サポートの対象外となります。

豊富なアクセサリ

別売付属品

曲がる、痛くない フレキシブルアース

柔らかく曲がる加工技術によって、大腿部や下腹部に自在に曲げて巻きつけて使用することができ、より豊富なケアバリエーションを実現します。



別売付属品

握るタイプのグリップアース

グリップアースは、標準付属品のプレートアースと同じ役割を果たします。グリップアースはそのまま手に持っていただくだけで簡単に温熱トリートメントが可能です。



別売付属品

広範囲アプローチに CET/RET Φ90mm特大電極

短時間でおなかや背中、ふとももなどの広範囲を温めることが可能です。



別売付属品

Φ60mm 電極 特大電極

冷たいアースを温める アースウォーマー

寒い冬場、冷房の効いた夏場にも適温になったアースをすぐに使うことが出来ます。



別売付属品

ワゴンの支柱部分にはマグネット電源タップを取り付けられます
※電源タップは付属品ではありません

アースが不要のマルチポーラ

腹部パッドのように3つの電極間で出力とアースの関係が移動するマルチポーラは、3つの電極タイプと、6つの電極タイプ。アース無しで使用可能です。



腹部パッド

10個の電極がついた腹部パッドは寝たまゝの状態、腹部をくまなくじっくり温めます。出力とアースの関係が移動し、適度な温感を保ちます。



別売付属品

大腿部パッド

3個の電極がついたパッドは、主に大腿部などに固定したまま、出力とアースの関係が移動し、適度な温感を保つことが可能です。



別売付属品